

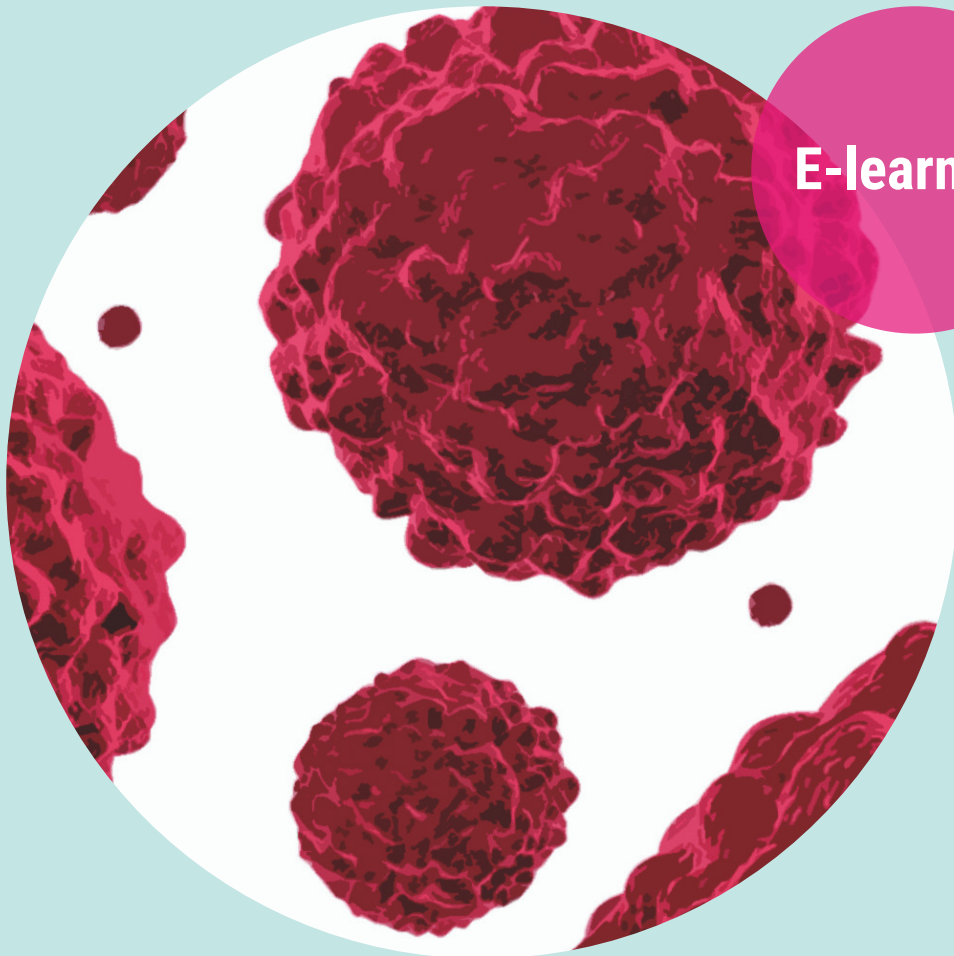
SANTÉ FORMAPRO



La formation à portée de main

Prise en charge des patients atteints du cancer, soins infirmiers

.....
Infirmiers libéraux

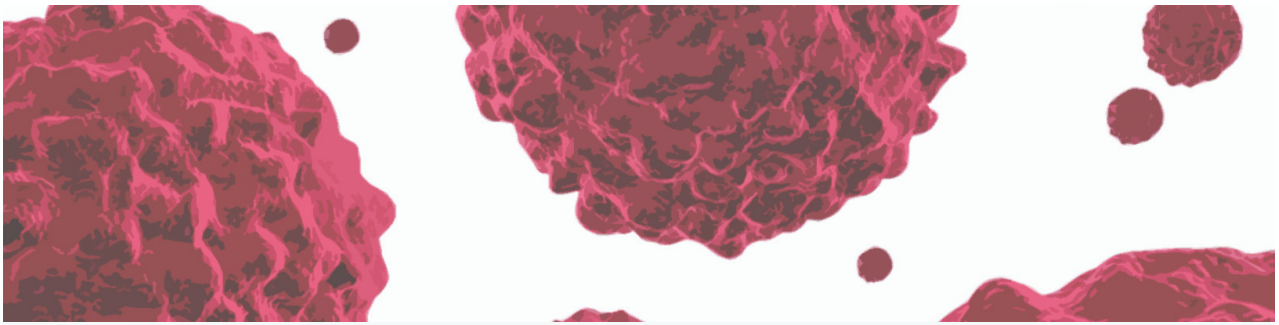


E-learning

odpc N° 5933


Qualification
des Services
Intellectuels
OPQF

Programme de la formation



 **Durée** : 7 heures

#Référence : 59332100023

 **Public** : Infirmiers

 **Financement** : DPC

Méthodes d'évaluation

- Exercices
- QCM
- Mises en situations
- Etudes de cas

Sommaire

1. Bilan pré-formation
2. Rappels physiopathologiques et traitements
3. Prise en charge et surveillance infirmière
4. Gestion de l'annonce d'un diagnostic grave
5. Études de cas
6. Bilan post-formation

Objectifs

- Situer la prise en charge des cancers dans le cadre du plan gouvernemental 2014-2019.
- Actualiser ses connaissances dans le domaine de la physiopathologie des cancers, de leur épidémiologie et des modalités thérapeutiques actuelles.
- Identifier les étapes du parcours patient d'une personne atteinte d'un cancer (annonce du diagnostic, début du traitement, acceptation de la maladie, rémission ...).
- Connaître les différentes voies d'abord vasculaire et leur surveillance.
- Gérer au mieux les risques inhérents aux traitements anticancéreux, aussi bien pour le patient et son entourage que pour soi-même.
- Transmettre des informations permettant d'assurer la qualité et la continuité des soins à domicile.

Présentation

Contexte

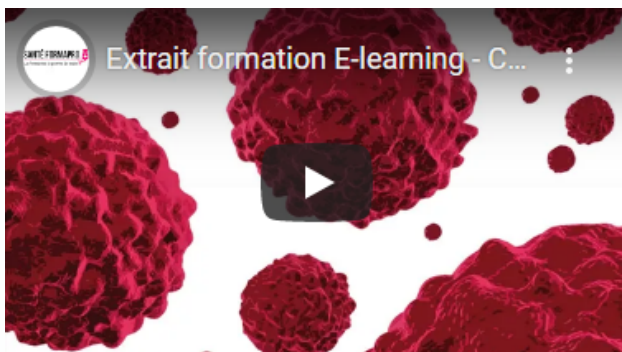
Les cancers représentent en France la première cause de décès chez l'homme et la deuxième chez la femme. En 2018, le nombre total de nouveaux cas de cancer est estimé à 382 000. Cependant les progrès constants pour le traitement des différents types de cancers ainsi que l'efficacité des dépistages plus ou moins précoces a permis de faire évoluer la mortalité par cancer entre 1990 et 2018 vers une baisse objectivée pour les deux sexes, plus prononcée chez les hommes. Les infirmiers libéraux doivent savoir prendre en charge ces patients de plus en plus nombreux, dont une partie du traitement est orientée de plus en plus souvent vers le domicile (virage ambulatoire).

Contenu

La formation est composée de plusieurs temps pédagogiques permettant une intégration progressive des contenus :

- **Évaluation pré-formation** : elle permet de mesurer votre niveau initial.
- **Connaissances théoriques** : elles sont abordées en plusieurs cours de 15 à 20 minutes. Chaque cours, est interactif et se termine par un exercice, assurant une évaluation continue.
- **Mises en situations** : construites autour de cas patients, elles proposent d'appliquer les connaissances acquises au cours de la formation à une situation professionnelle simulée.
- **Évaluation post-formation** : elle permet de mesurer la progression de vos connaissances par rapport à votre niveau initial évalué en début de formation.

Voir un extrait de la formation



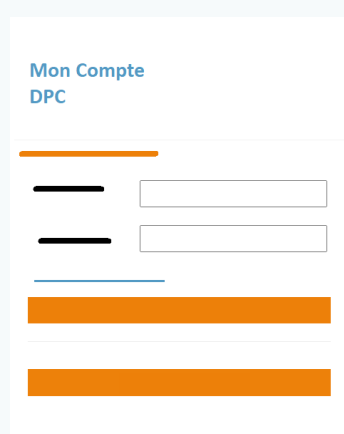
Scannez-moi pour voir la vidéo ou
cliquez sur la vidéo pour voir l'extrait



Inscription

Sur l'ANDPC

#Référence : 59332100023



1. Connectez-vous sur votre espace personnel www.mondpc.fr
2. Dans le menu à gauche, cliquez sur la rubrique « Recherche actions »
3. Dans le champ « Référence de l'action » entrez la référence de l'action que vous aurez préalablement relevé. Cliquez sur « Rechercher »
4. Cliquez sur « Détail Action de DPC »
5. Choisissez votre session puis cliquez sur « S'inscrire »

Sur notre site internet

Tutoriel inscription
(Flashez ou cliquez).



1. Rendez-vous sur la page de la formation
2. Cliquez sur « remplir une demande d'inscription »
3. Remplissez et validez le formulaire
4. Un conseiller vous contacte pour finaliser votre inscription

Contact

Adresse

1140 Rue André Ampère
Bâtiment Acticentre/Actimart II
13290 Aix en Provence

Site internet

www.santeformapro.com

Réseaux sociaux



Téléphone

04 42 17 90 82

E-mail

contact@santeformapro.com